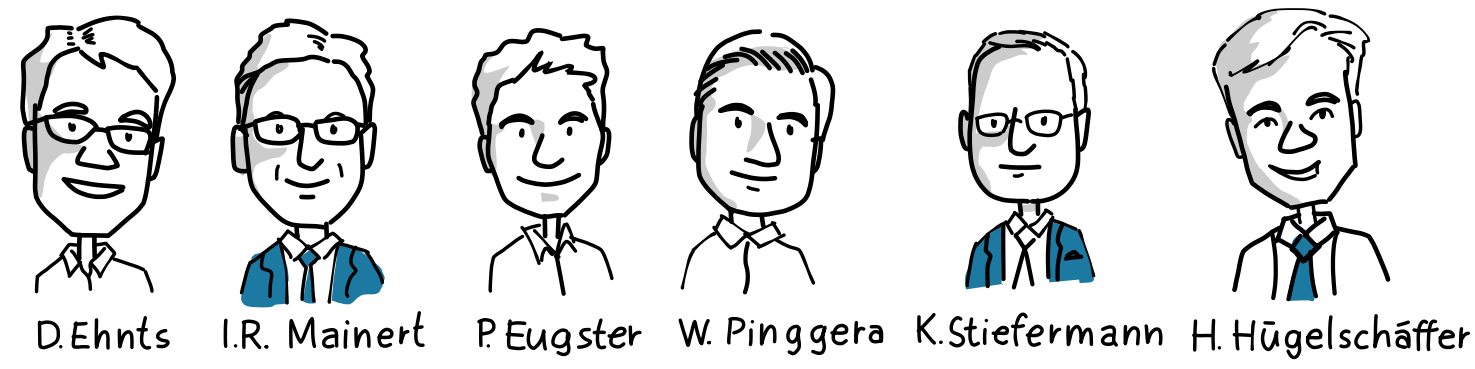


Renaissance des Monetarismus oder doch mehr Moderne Geldtheorie MMT?



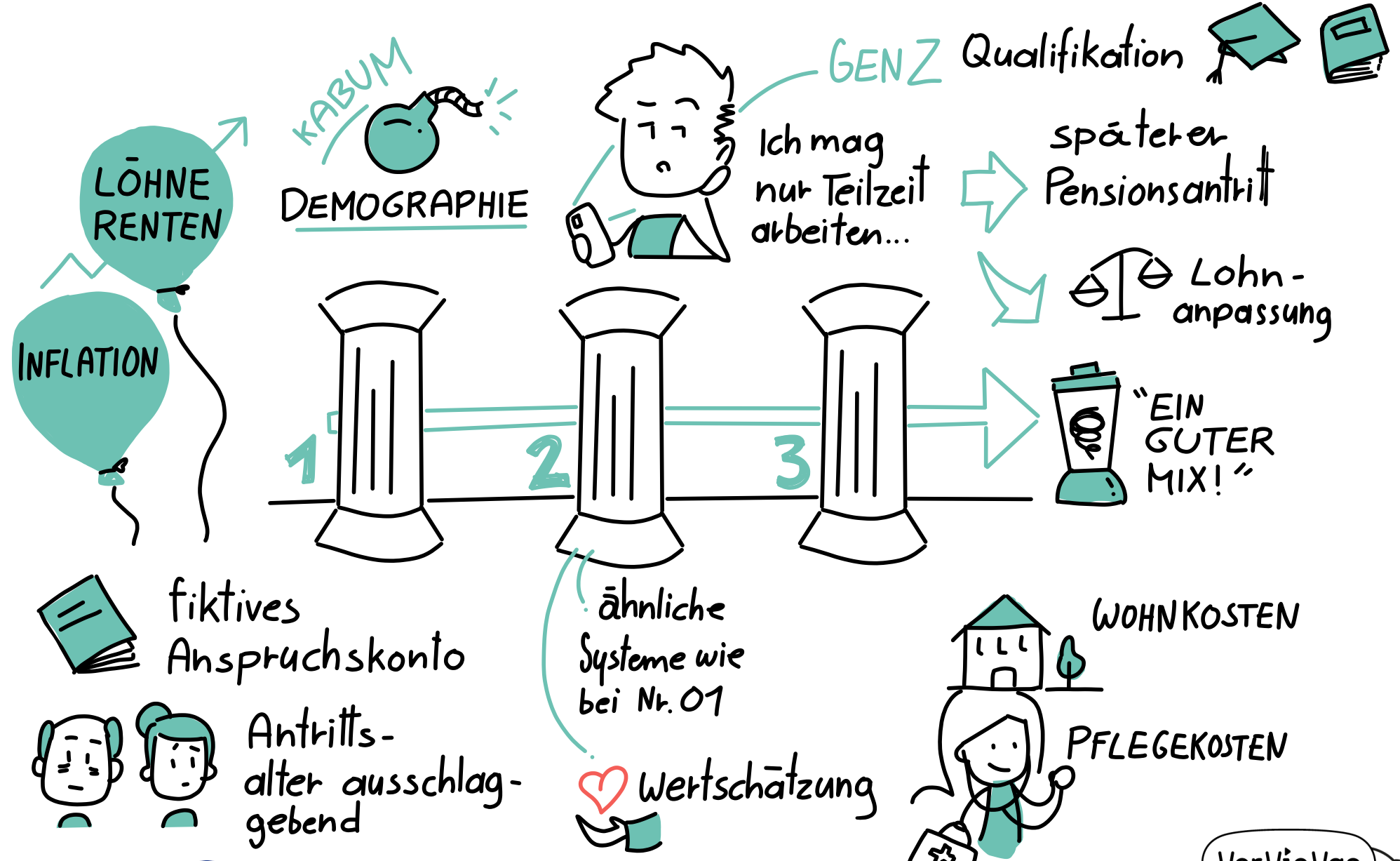
Wie erreichen wir in der Eurozone Preisstabilität und was bedeutet die Inflation für die Altersversorgung?



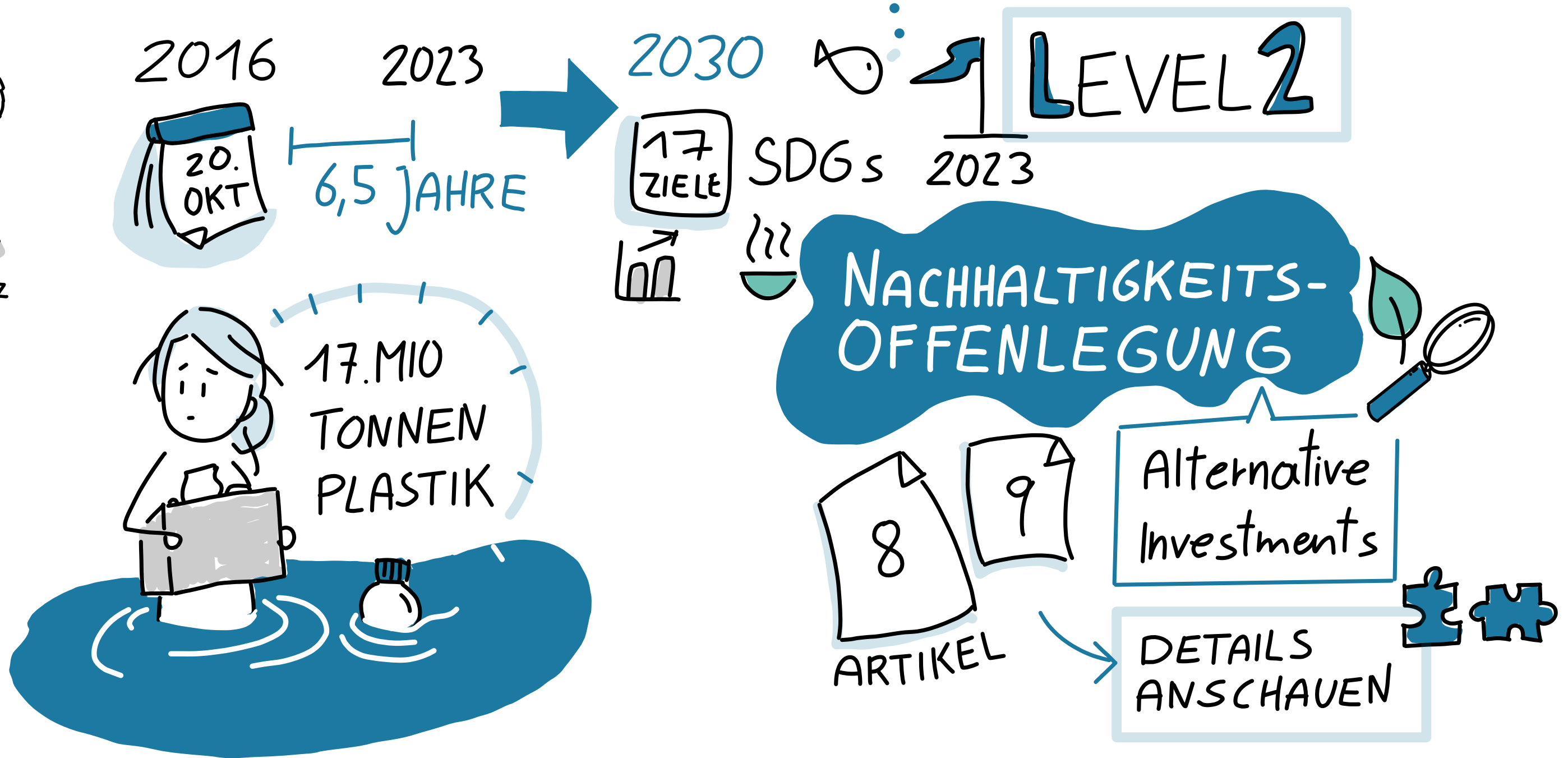
IN DER SCHWEIZ ETWAS ANDERS

Slowakei | Tschechien
 ↳
 ähnliche Wirtschaftsstruktur ↳
 Inflationenrate unterschiedlich

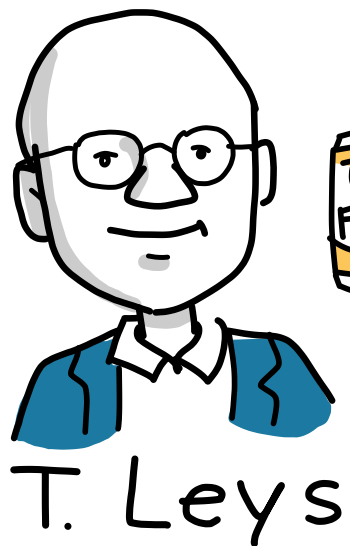
4%
 2%
 DEMOGRAPHIE
 ARBEITSMARKT
 PENSIONISTEN
 INFLATIONS-ERWARTUNGEN
 DEGLOBALISIERUNG
 DEKARBONISIERUNG



Sustainability in 2023:
Das nächste Level ist erreicht



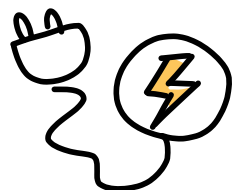
Investieren für den Klimawandel: der wichtige Unterschied zwischen Portfolioemissionen & tatsächlichen Emissionen



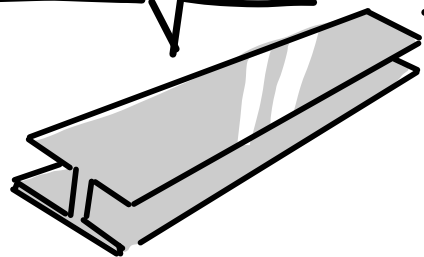
Globale Erwärmung
-2°/-1,5°

NETTO NULL ZIEL

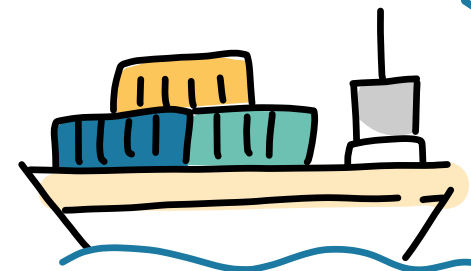
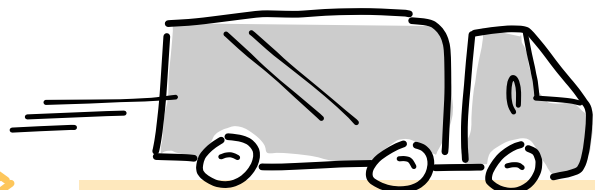
Scope 1 | Scope 2



KAPITAL für
DEKARBONISIERUNG



Scope 3



LIEFERKETTEN EMISSIONEN

NICHT NUR
AUF DEN
EIGENEN
FUßABDRUCK
SCHAUEN

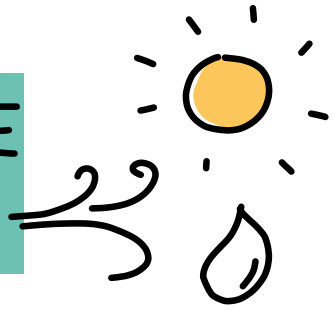
AUSWAHL DER
"RICHTIGEN"
FIRMEN!

ANALYSE &
RESEARCH



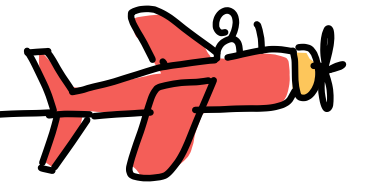
Erfolgsfaktoren und Herausforderungen im Bereich der Kapitalanlagen in Erneuerbare Energien: Gestern, heute, morgen

ERNEUERBARE ENERGIEN



Investitions-mix (Länder, Standorte)

DIVERSIFIKATION



RENDITE

"BROWNFIELD" "GREENFIELD"

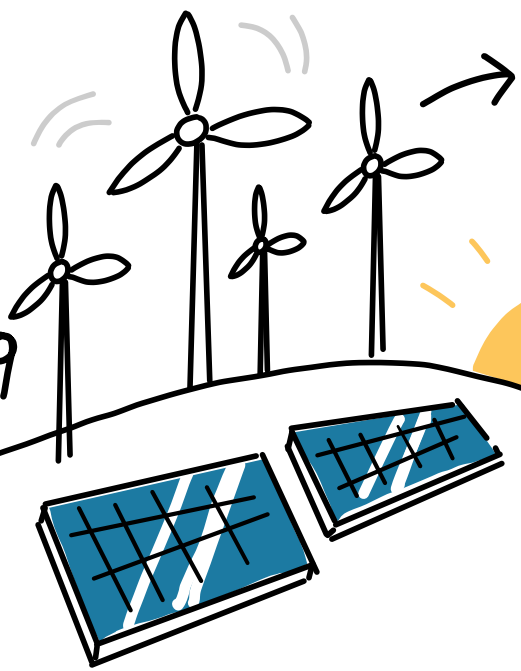


K. Struckmann



C. Gligo

GREEN DEAL 2019



MEHR INSTALLATIONS AUFWAND

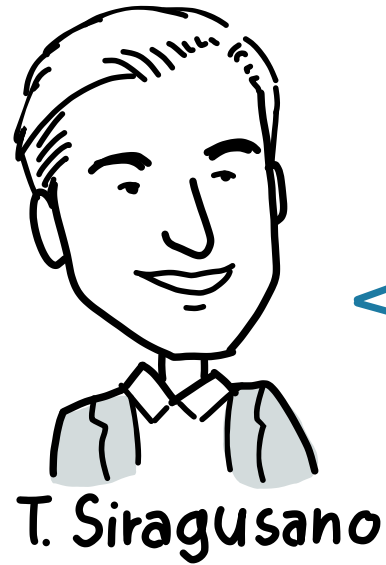
KÖNNEN AN VIELEN ORTEN MONTIERT WERDEN

~ 40 JAHRE Nutzungsdauer

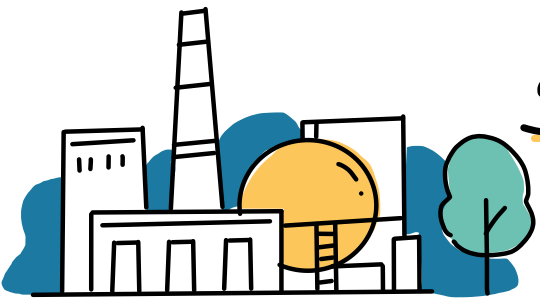
~ 15-20 J. → FUNDAMENT PROBLEMATIK

SOLARENERGIE MEHR POTENTIAL

Currency Overlay: Vom Implementierungsprojekt über die Absicherung bis zum Reporting



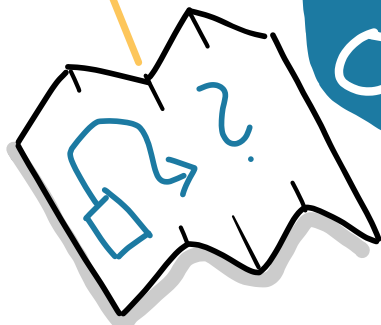
WIR ♥ WÄHRUNGEN



VERSORGUNGSWERK

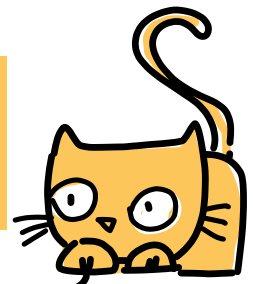
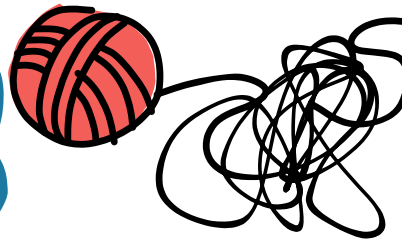
10. Mrd. Kapitalanlagenvolumen

fehlende Strategie



CURRENCY OVERLAY

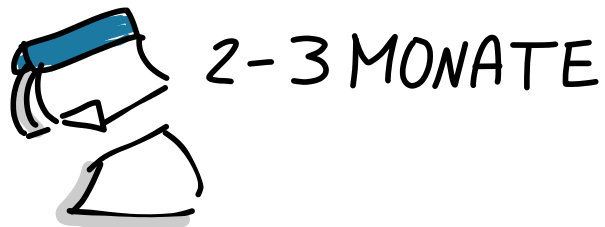
STRUKTUR SCHAFFEN



Reporting



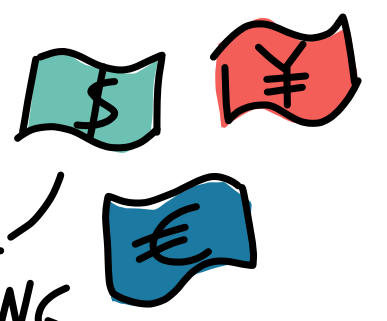
Implementierung



INVESTMENT

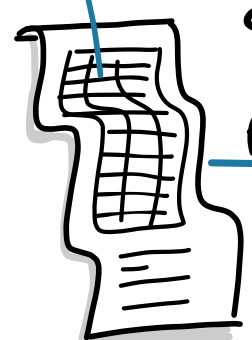


WÄHRUNGEN



ENTKOPPLUNG

Immobiliensegment



genaue
Ausschlüsselung
TRANSPARENZ

SAFE HAVEN

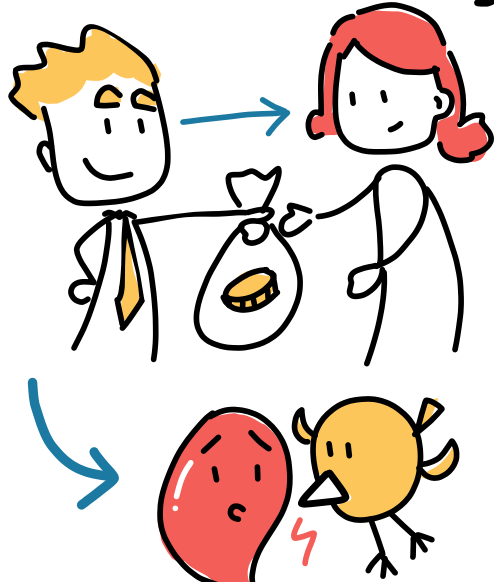
DOLLAR EXPOSURE

150-200 BASIS Pkt. möglich

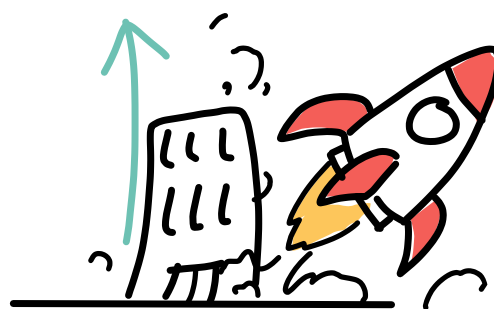
Direct Lending – Die Allwetter-Anlageklasse!



Direct Lending



MARKT UNSICHERHEIT

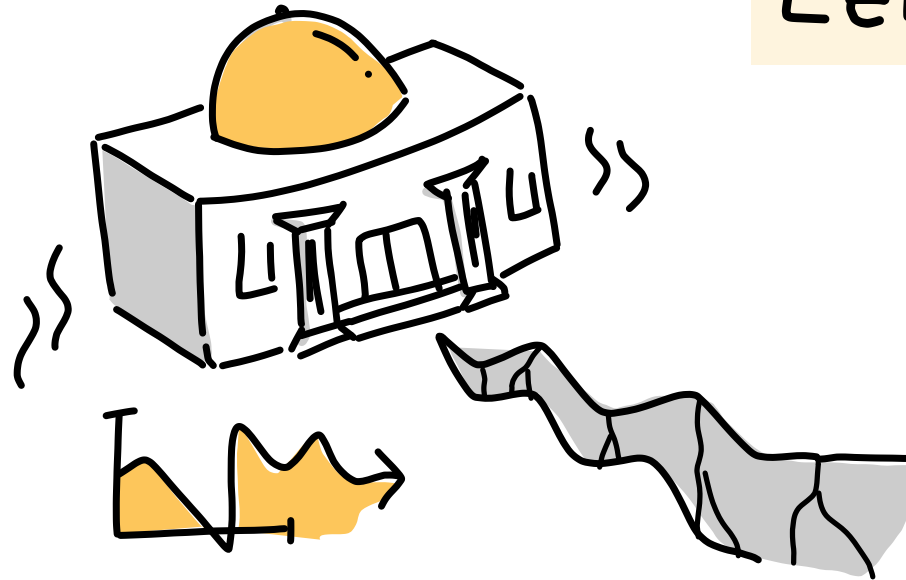


STARK WACHSENDE UNTERNEHMEN

Systemisches Risiko

von Banken →

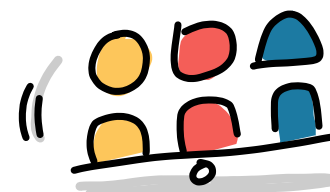
Direct Lending



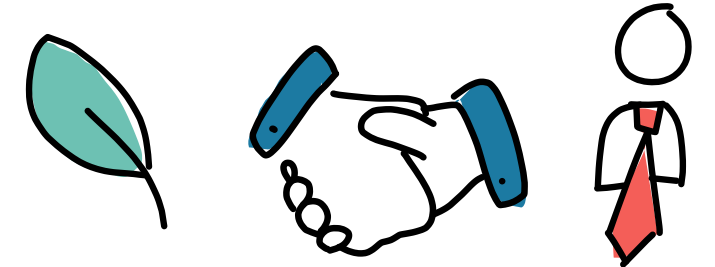
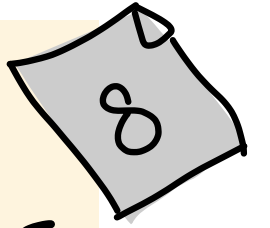
Qualität des Portfolios



Team Consistency



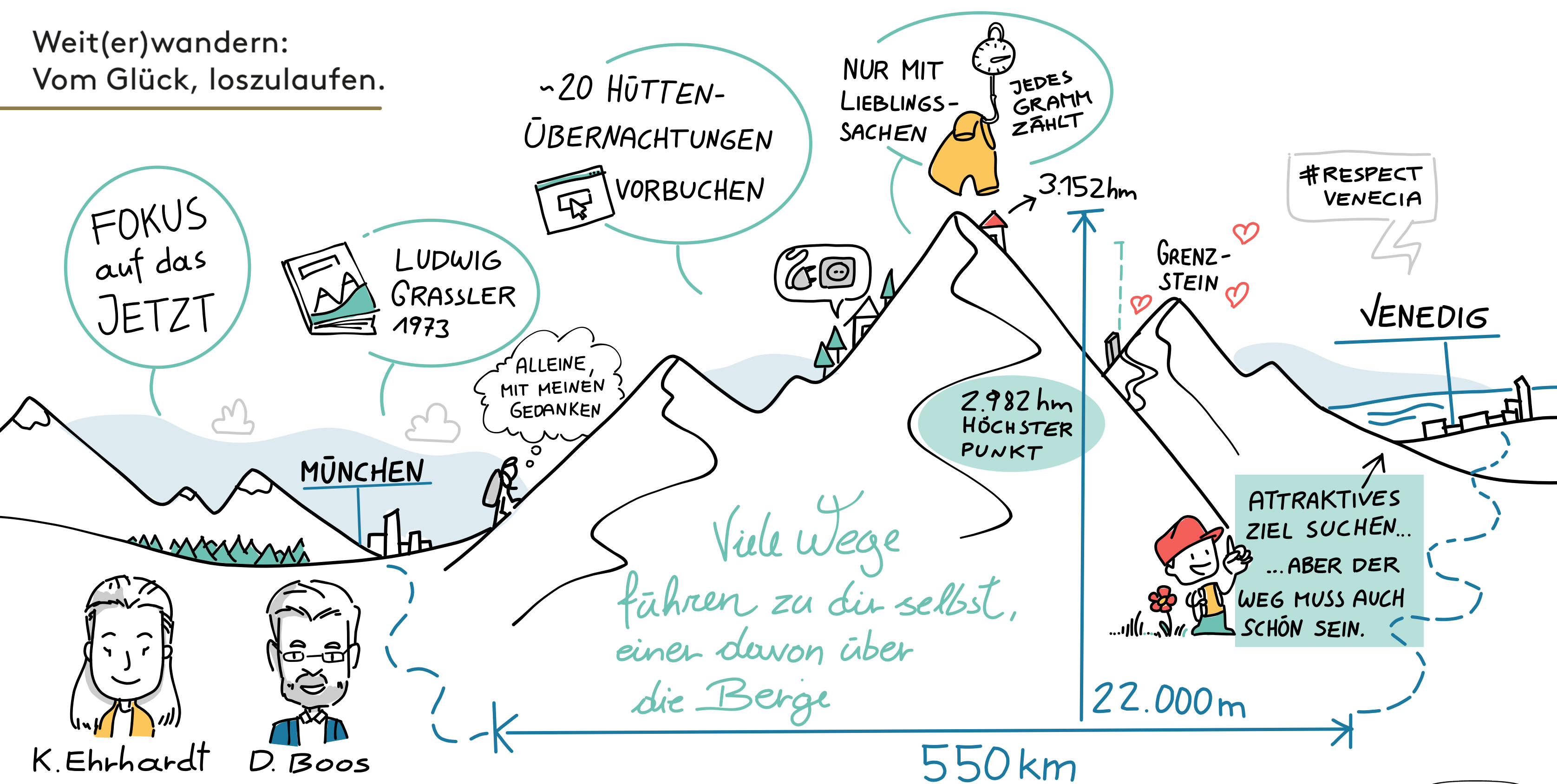
ESG SCREENING



REPORTING

1x/QUARTAL

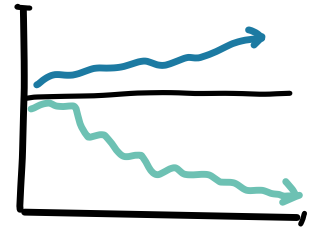
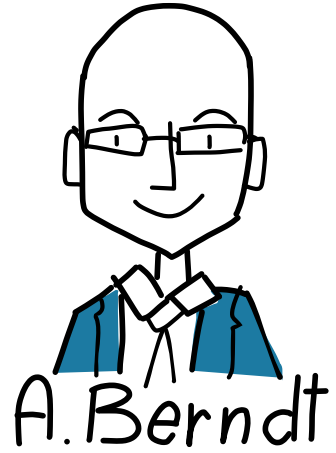
Weit(er)wandern:
Vom Glück, loszulaufen.



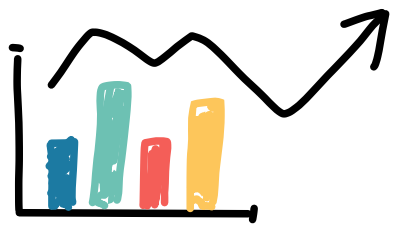
K. Ehrhardt

D. Boos

Konjunkturausblick und Kreditmärkte



vergangenes Jahr...



Attraktivität im fixed income Bereich

SZENARIO ANALYSEN



STRESSTEST-SZENARIO als Hilfe

VOLATILITÄT

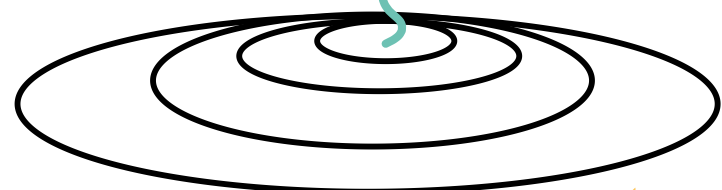
ZINSEN

KREDITPORTFOLIO

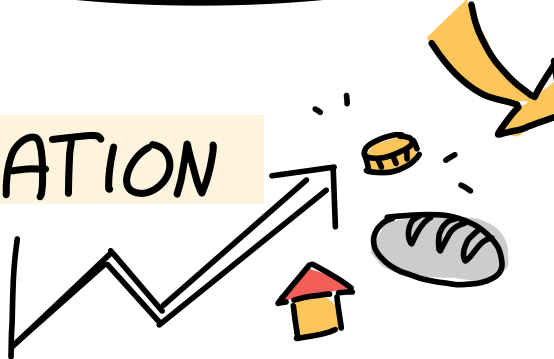
RISIKOPRÄMIEN

VOLATILITÄT

aus dem ZENTRUM



INFLATION



KONZENTRISCHE KREISE



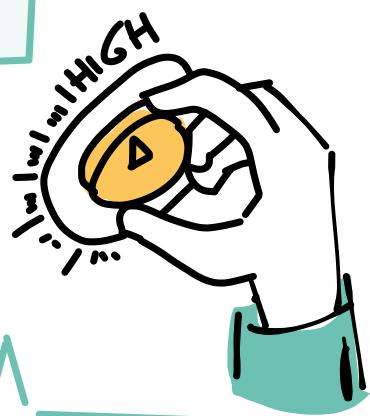
IMMOBILIEN war in den letzten Jahren unser Lieblingsbaby.

Sind High Yield Bonds die besseren Aktien?

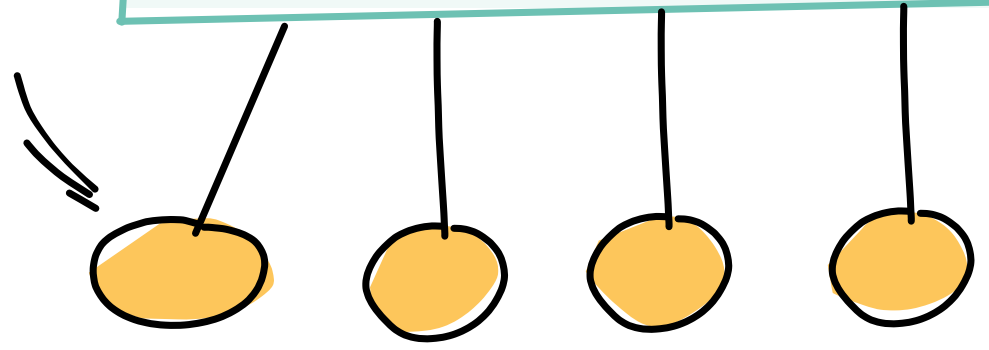


A. Wiersma

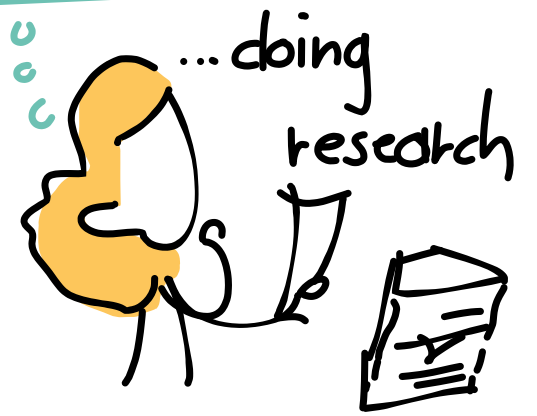
PRICES / YIELDS



BANKING DIDN'T HAVE SO MUCH IMPACT.



ADD VALUE



SPREADS are more RESILIENT today

Inflation drivers normalizing

INCOME → KEY DRIVER

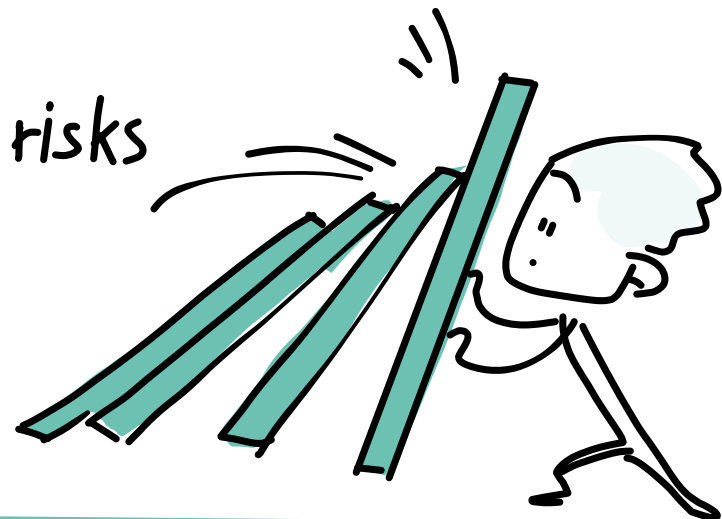
LONG TERM INVESTMENT

T. ROWS PRICE'S

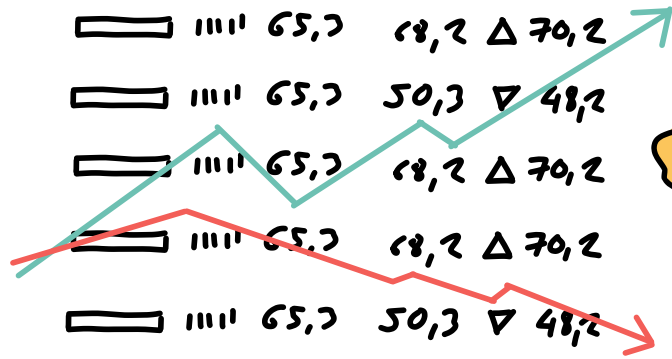
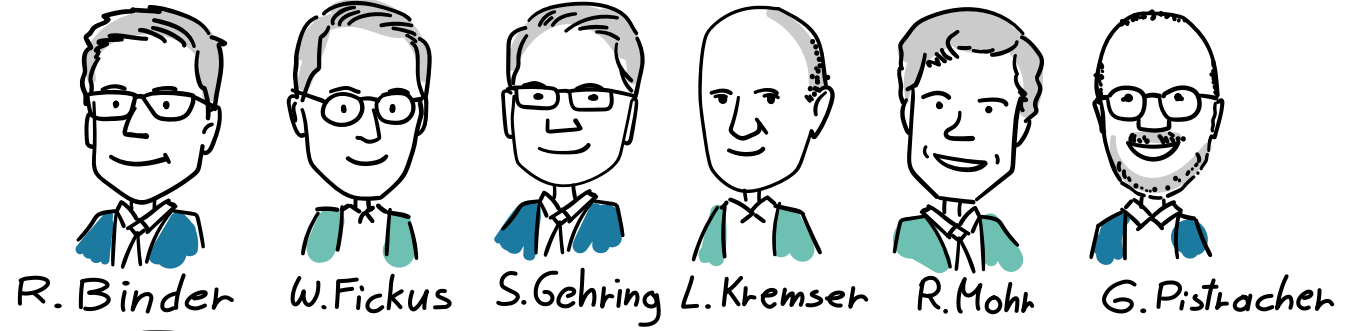
Asset Allocation Committee



Rising recession risks
OUTLOOK



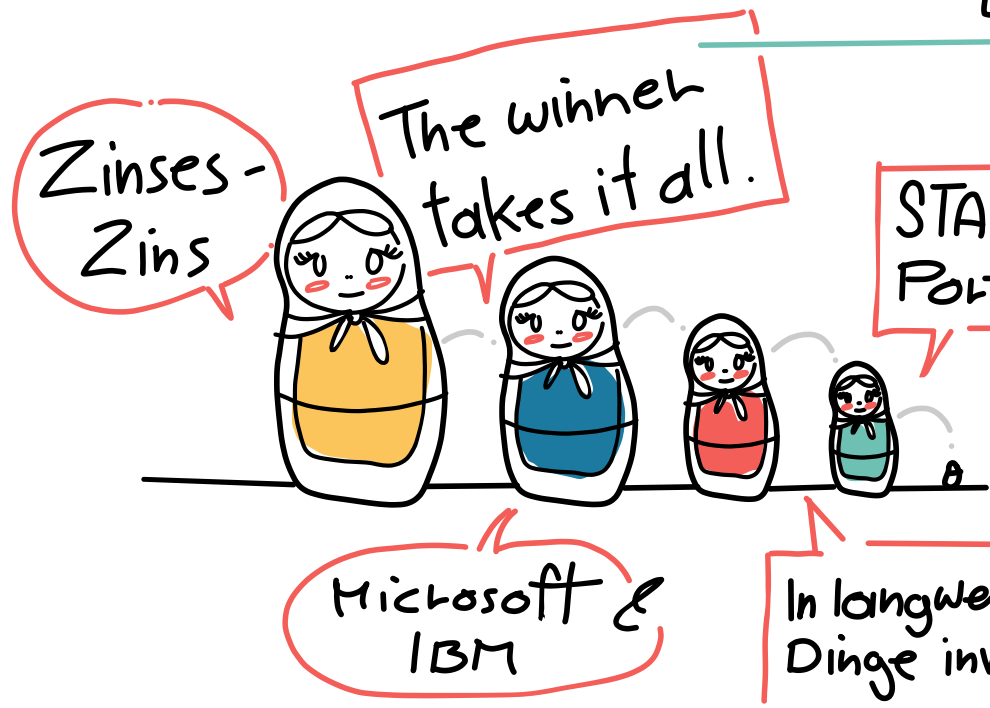
Compounder: Sollten Institutionelle Investoren auf den Zinseszins-Effekt bei Aktien setzen?



QUALITÄTS-
WACHSTUMS
UNTERNEHMEN

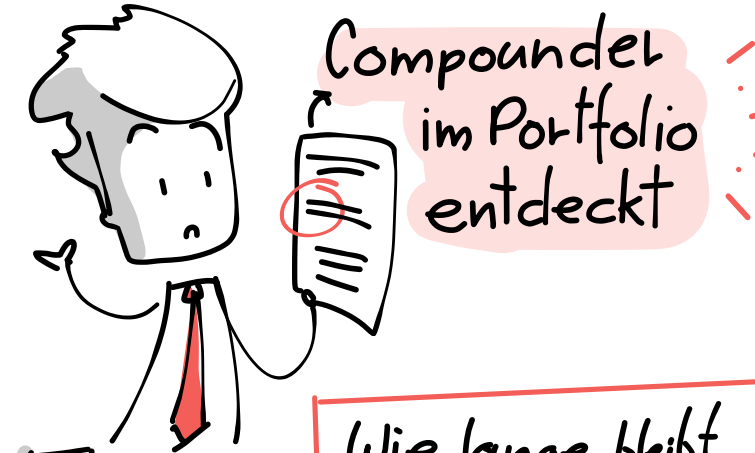


Bewertungsgrundlage
Rezession → Compounder-aktien



STABILITÄT im Portfolio

→ Idealfall

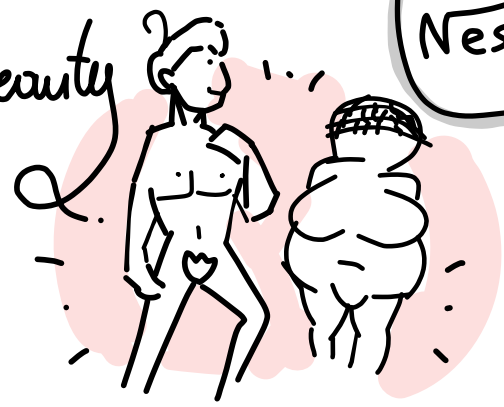


Wie lange bleibt man dabei?



Microsoft & IBM

In langweilige Dinge investieren



Nestlé
Novartis
Roche



L. Di Caro

TRANSPARENZ

Reporting-fähigkeit

ESG Strategie

10-20%
Energiesparen
möglich

§

REGULIERUNGS-
DSCHUNGEL

GAST

House-keeping

Energie
Hotel

im Vertrag
ESG Kriterien

kleine
Maßnahmen

BIODIVERSITÄT

KEIN NEUBAU

Solar

Handtuch gegen
Bier

NACHHALTIGKEITS-
WORKSHOPS für
Kinder

Wie praxistauglich ist der Leitfaden der Aufsicht für Institutionelle Investoren zum Umgang mit Nachhaltigkeitsrisiken?



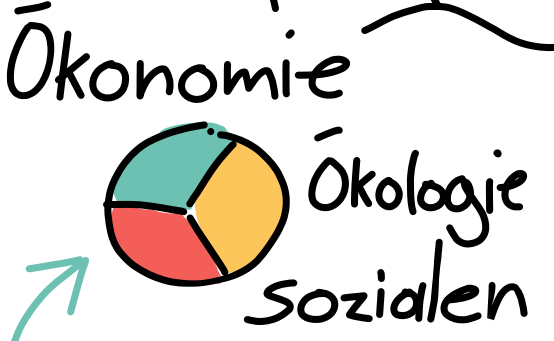
Kann grau auch grün sein?
Ein Bestandsimmobilienportfolio im Spannungsfeld zwischen
Regulatorik, Dekarbonisierung und Wirtschaftlichkeit

Mensuram Bonam.
Veranlagung nach den Finanko-RL
der österr. Bischofskonferenz



GRÜN
GRAU

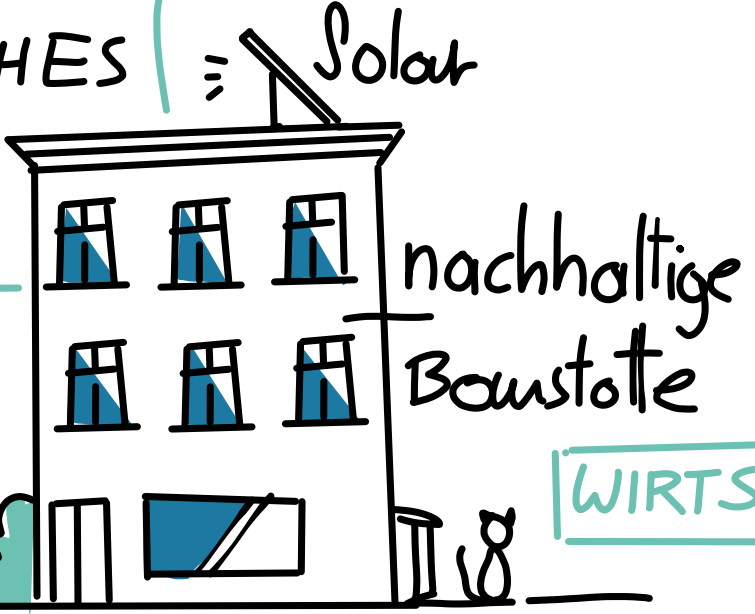
EU TAXONOMIE



2025

Dirktes Investment

KLASSISCHES
WIENER
ZINSHAUS



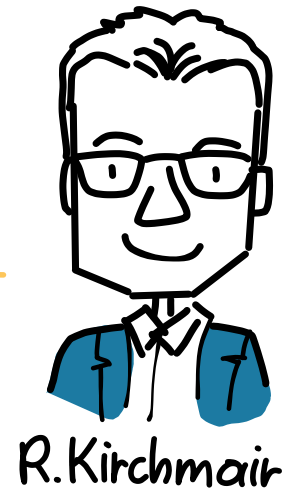
nachhaltige
Baustoffe

- Sanierung
- Mietzinserhöhung
- Förderung

WIRTSCHAFTLICHKEIT

Money must serve,
not rule.

Mensuram
BONAM
"MIT GUTEM MAß"



Investment
Kultur

FINANKO
Richtlinien



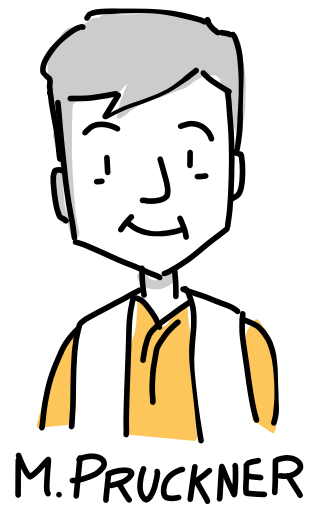
☆☆☆ Bewertungen
FÜR STAATEN & Unternehmen

"Hedging" → JA
Spekulation → NEIN

- ca. 1284 → NORMFIGUR
- Asset Allocation
(35% Aktien,...)

ENGAGEMENT
ist für uns wichtig

Alarm, Feuer, Hitze und Rauch ...

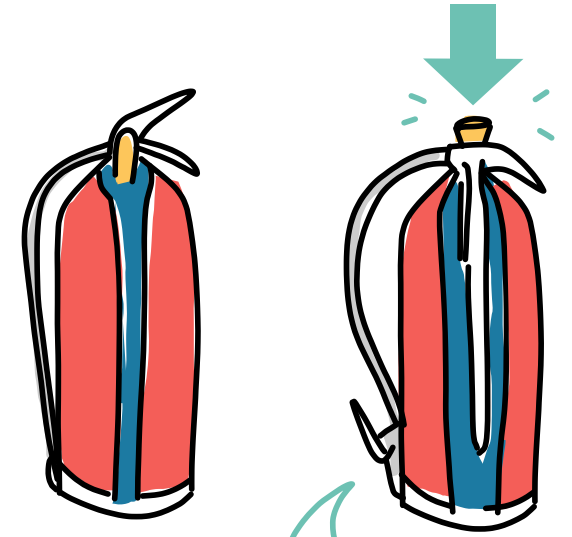


M. PRUCKNER

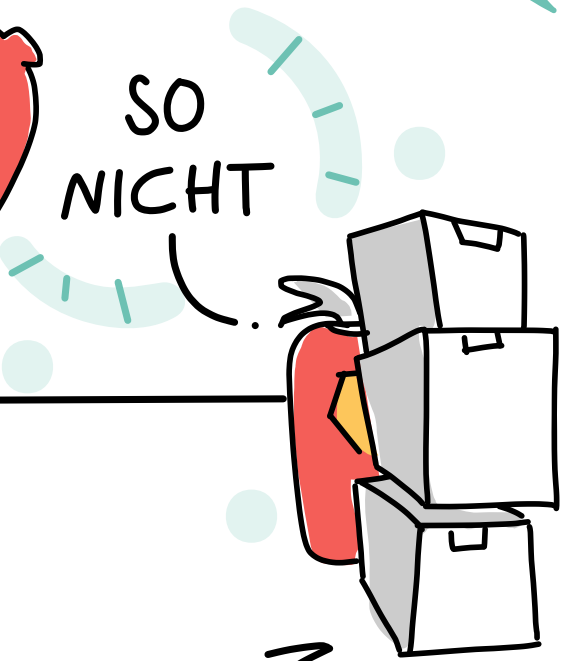
RICHTIGES VERHALTEN im BRANDFALL

WENN SIE ES RIECHEN, IST ES SCHON ZU SPÄT.

DAUERDRUCK LÖSCHER ständig einsatzbereit



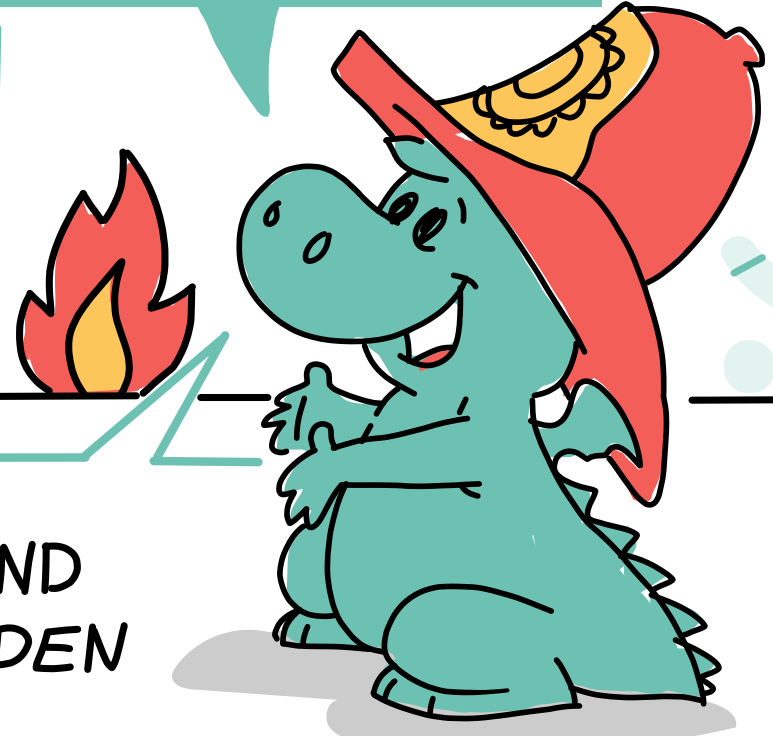
AUFLADE-LÖSCHER Aktivieren durch "Autschlagen"



KEEP CALM!

GENAU IN DIESER REIHENFOLGE

1. BRAND MELDEN
2. IN SICHERHEIT BRINGEN
3. LÖSCHVERSUCHE UNTERNEHMEN



WIR KÖNNEN DEN RAUCH BEIM SCHLAFEN NICHT RIECHEN!