

10 10100
101001
10110100
10110
1101
101
10
10

In welcher Welt bin ich?

10110110
10

Leben im **VIRTUELLEN**

die Welt verändert sich...

BAV MARKT WÄCHST

KEIN Selbstzweck

PKC/KPK

Leben in der Matrix

die 8 roten Pillen (der Erkenntnis) für Pensionskassen



Olaf Keese

...WISSEN WO DIE REISE HINGEHT...



Kosten reduzieren

Partnerschaften eingehen



Digitalisieren
"disrupt yourself"

Personal
"Biometrie 2.0."

Nachhaltigkeit



Kernfähigkeiten

"De-Risking" KAPITAL!
3 Monate davor V

Beitragsplanung

PK rückläufig

SPAREN...

Inflation



Kapitalanlage



...viele FRAGEN...

VerVieVas
Graphic Recording

„Meinem OPA geht's gut, also mit einmal auch...“



• WAR of TALENTS •

VORSORGE
↓
SICHERHEIT



MITARBEITER-GESUNDHEIT
Pensions-KONTO



WORKING MOM



KNOW HOW FEHLT



KOMPLEXER AUFWAND



→ unflexibel
wenig AUSWAHL



LIEBER CASH JETZT!

WIRTSCHAFTS-BILDUNG

Beitrags-orientierte Vorsorge



Claudia Kerschbaum



Katheinz Kopf



man SIEHT WAS EINEM ERWARTEN kann



Beate Wolf

BESSERE KUNDE
Kommunikation



FLUCH oder SEGEN?
NO GO

vom Arbeitgeber finanziert



Gerald Loacker



H. Hügelshäffer

Experten-Roundtable

Betriebliche Altersvorsorge:

Essentieller Vergütungsbestandteil oder lästiger Kostenfaktor?

PRIVATE
MARKETS
fundraising

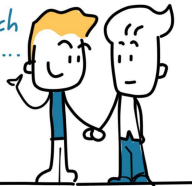


WACHSTUM
i.d. letzten Jahren



Strategische
PARTNERSCHAFTEN

Ich nehm dich
an der HAND...



BIG
tickets

SPEZIALISIERUNG
i.d. einzelnen
ASSET-KLASSEN

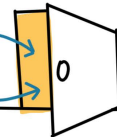


Hans-Jürgen WEIDENBACHER



...MARKT

...Expertise



ZUGANG ZU...

Impulsvortrag
Private Markets
Podiumsdiskussion



BREITES
SPEKTRUM
Alternative
Assets

DIREKT

FONDS

DACH
FONDS



Ressourcen-
management als
Herausforderung

PRIVATE
DEBT...

bestehende
TEAMS

- PERFORMANCE
- TRACK RECORD
- REFERENZEN



Wo fühle
ich mich
wohl?

FUNDRAISING
BUBBLE



FIRE
POWER

PARTNER
Vertrauen

IST ER DER
RICHTIGE



LANGJÄHRIGE
BEZIEHUNG

WIE WICHTIG
IST MIR DAS
PROJEKT?



Immobilien
Infrastruktur
Glasfaser



Lukas
FEINER



Johannes
KERN



Dimitar
LAMBREV



Bernhard
SCHWABE



Frank
WIGGER



Markus
GÖTZ

Schützt Qualität vor Inflation?

Franz Weis

QUALITÄT



nicht jedes U. besitzt PREISSETZUNGS-MACHT



PREISSETZUNGS-MACHT
STEP by STEP

WACHSTUM vorhersehen

SOLIDE BILANZEN



Inflation

SHRINK-FLATION



Europäische Aktien:

Auf der richtigen Seite des Wandels investieren. Tobias Müller



selten

INSIGHTS

schwer zu finden

TRENDS, WACHSTUM

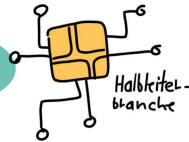
AMADEUS



GOLD-WERT



FUNDIERTE INSIGHTS



BIOLOGICS



OUTSOURCING





Finanzielle Rendite & gesellschaftlicher Impact:

Wie es wirkungsorientierte Investoren schaffen können,
2 Fliegen mit eine Klappe zu schlagen

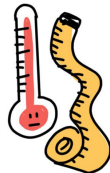


greifbar → messbar
**IMPACT-
Investing**



NICHT
das GLEICHE

WIE MISST
MAN Impact
Investing ?



GRUPPE A ▷ GRUPPE B

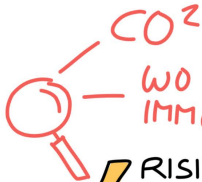
ELEVATION PROCESS

Immobilien



SOCIAL
Housing

SPEZIELLES
NUTZUNGS-
KONZEPT



CO₂

WO STEHT DIE
IMMOBILIE ▷

RISIKEN



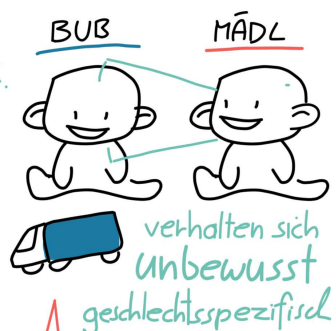
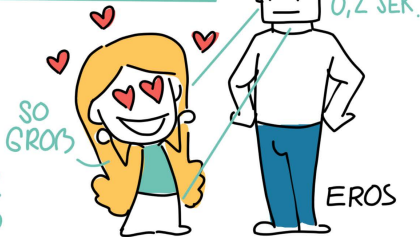
Unwetter

UNBEWUSSTE WAHRNEHMUNG

GANGBILD

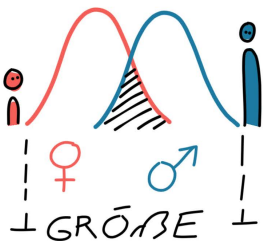


ATTRAKTIVITÄT

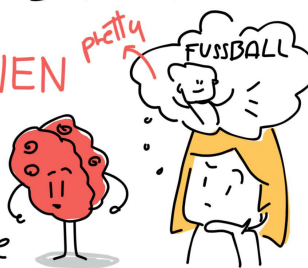


PRINZIP der Weiblichkeit/Männlichkeit

3 DIMENSIONEN



- SOMA - Stärke
- THYMOS - Emotionen
- NOOS - Kognitive Stärke



Geschlechtsbewusstsein ab 2 JAHRE

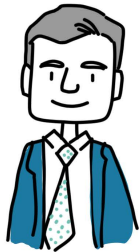


Frauen BRAUCHEN Männer – und UMGEGEHRT!



Raphael M. Bonelli

PIMCOs Konjunkturausblick & Anlagekonsequenzen



Konstantin Veit

Anti-Goldilocks



Inflation zu "heiß"

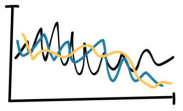
Wachstum "kühlt" ab



russische Invasion



Aufruhr i.d. Märkten



2022 WACHSTUM noch über dem TREND

2021 REBOUND // die ersten 4 Monate...

2020



Hmm... schwierig

BALANCE?

WIRTSCHAFT STABILISIEREN



ZENTRALBANKEN

...VOR der Pandemie-niveau

- 50 BASIS-PUNKTE

ZINSEN ab Juni...



Anlage-konsequenzen

Experten-Roundtable

Immobilien Mezzanine Fonds

EIGEN- & FREMD-KAPITAL

Wer finanziert die PROJEKTE?
AUS SUCHEN KÖNNEN

Was ist der Nutzen aus Rendite- & Risikoperspektive für Institutionelle Investoren



PK

10-14% ZINSEN



REAL-ESTATE DEBT



WOHN-LAGE



kurze Investitionszeit

12%

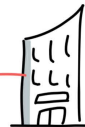
SAUBERES RISIKO-MANAGEMENT

Mut zum Investieren?

Baukosten
Zinsen



Eine DIVERSE ASSET-KLASSE



NAHE am PROJEKT sein



SOFORT REAGIEREN

KNOW-HOW
PARTNER

RISIKO



GESELLSCHAFTL. ANTEILE

WAS IST IM PROJEKT-VERTRAG?

RISIKO VERMEIDEN

DIVERSIFIKATION



L. Kremser



V.G. Stutz



A Köb



A. Brenner



M. Drießen



P. Kopatz





R. Czerny

Eine REISE in die ENERGIE-ZUKUNFT

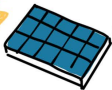
Vortragsreihe von Investoren für Investoren

Institutionelle Investoren stellen ihre Investmentstrategie vor

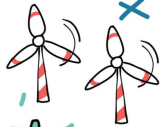


GREEN energy VALLEY

+ 21 TWh



ERZEUGUNG x3



SPEICHER-LÖSUNG



> TROPENNÄCHTE
> NATUR-KATASTROPHEN

KLIMA-KRISE
+0,8%



BGLD

Neusiedlersee
STEPPEN-SEE

+20 cm
Meeresspiegel

...2030...

GREEN TECH



NETZ Sicherheit

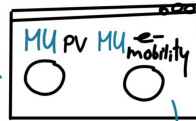
Smart-METER



DIGITALISIERUNG



eigene Tochterfirma



Umsetzung PLATTFORM



oder BAUM pflanzen



+4° GRAD
Mir ist HEISS!



Nachhaltiges Investieren - praktische Schritte jenseits der Akronyme ESG und SDG

Masja Zandbergen-Alberts

Moving the
NEEDLE
together

1. Why are you doing this?

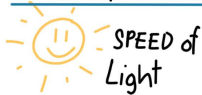
ESG integration



Reducing negative impact

"Money Money Money"

2. Investing in Expertise



Experts in "ESG"



3. Developing research

BIODIVERSITY



CARBON DATA

REPORTING DATA



4. Smart Integration in Investments



NO OLD SCHOOL BUSINESS MODELS

"Does your mother know?"



Institutionelle Investoren stellen ihre Investmentstrategie vor



W. Wienert

2 Jahre Krise und was kommt JETZT ?

Ukraine KRISE

Inflation → WENIGER KONSUM
WENIGER VERSICHERUNG



Cyberkrise / attack

NACHHALTIGKEIT

30% Kohleabbau
70% Öl

NOPE! AUSSCHLUSS

RISIKEN

Regulierungen → Renditeverlust

NATUR - KATASTROPHEN



Hihi

LOCKDOWN

FEB 2020



Closed

MIAU

PANDEMIE

HOME OFFICE



neuen Standard

REMOTE WORKING



CALVERT

ESG integrated STRATEGIES

VISHAL KHANDUJA

Anlagen in Grüne Anleihen: Theorie in der Praxis

Financial Materiality

- ▷ SECTOR
- ▷ INDUSTRY
- ▷ SUB-INDUSTRY

BI-SECTOR

GREEN BOND MARKET - TRENDS by SECTOR

GREEN BOND PROCESS

4 sections

GREEN BONDS } IMPACT BONDS

SOCIAL

GREEN



WASHING



Staat & öffentl. Unternehmen

↳ TRANSPARENTE DATEN

BLACK SHEEP
RASANTES WACHSTUM



Impact Reporting verbessern

TAXONOMIE?

ORIENTIERUNGSHILFE



EIGENER KRITERIEN-KATALOG

grüne Anleihen

Regulierung? Anforderungen?



S. Weiler



M. Attermeyer



N. Luchena



G. Hohl

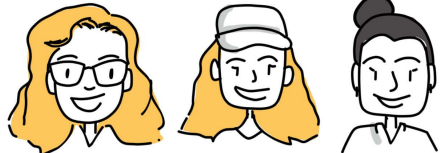


S. Hörter



K. Schlemait

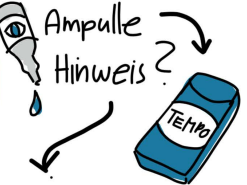
Hilfe aus dem Jenseits!



Gipfeltreffen mit Happy End „Drama Carbonara, Baby!“



NIEMAND GLAUBT MIR...



Leon
VERSCHWUNDEN

AUTO
VERSCHWUNDEN

KOMISCHE
DATES...
UND DANN
KAM

RALPH

MAKING
LOVE



CHATTEN

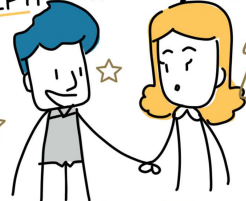


LEON
HAT MICH
GELIEBT

6 Monate
SPÄTER



Online-Dating?



WALD-
Café

„VOLLKOMMEN
DURCHSCHNITTLICH,“



LEON
RETTET MICH...

